

## Inspection / CND

### Contrôles non-destructifs usuels

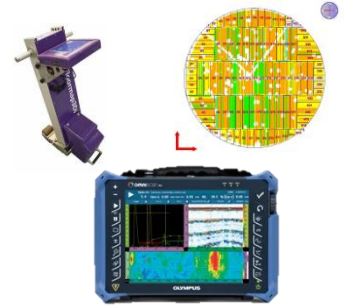
- ✚ **Ressuage** : Défauts débouchant acier carbone et inoxydable
- ✚ **Magnétoscopie** : Défauts débouchants acier carbone
- ✚ **Ultrasons** : Défauts sous-jacents et mesures d'épaisseur acier carbone et inoxydable



CND applicables aux domaines de la Tuyauterie, chaudronnerie et structures métalliques

### Contrôles non-destructifs spécifiques

- ✚ **ACFM / Courant de Foucault** : recherche de fissuration
- ✚ **Contrôle TOFD et Phased Array** : recherche de défauts et de corrosion
- ✚ **MFL** : Détermination des pertes d'épaisseur (Floormap et Handscan)
- ✚ **Mesures Ultrasons par robot**



CND applicables aux réservoirs de stockage



### Inspection

- ✚ **Le visuel** : Détection de corrosions, déformations, fissurations...  
Couplé avec des mesures simples par jauges de profondeurs et outillage à main

Inspections visuelles réalisables sur les tuyauteries, les réservoirs et appareils chaudronnés, les structures métalliques et le génie civil

### Diagnostic de structures métalliques

- ✚ **Inspection visuelle des structures**
- ✚ **Repérage des barres à inspecter**
- ✚ **Calcul état 0 et iso-corrosion**
- ✚ **Préconisation de réparations** : Sous forme de cahier de préconisation
- ✚ **Suivi de travaux**



Livrable sous forme de cahier de préconisation listant les barres inspectées et les interventions à réaliser